

令和3年7月 26 日

関係者各位

厚木市森の里東土地区画整理組合
理事長 西 迫 哲

厚木都市計画事業厚木市森の里東土地区画整理事業における
盛土の方法について(お知らせ)

大暑の候、ますます御健勝のこととお喜び申し上げます。

また、厚木都市計画事業厚木市森の里東土地区画整理事業につきましては、ご協力を賜り、厚くお礼申し上げます。

さて、近年の異常な天候による大雨など各地で災害が発生していることを鑑み、当事業区域に隣接する周辺自治会の皆様に当地区の盛土の方法などの情報を開示し、事業に対し更なるご理解を賜りたく、別紙のとおりご高覧いただきますようお願い申し上げます。

【厚木市森の里東土地区画整理組合】

住 所：厚木市森の里青山 14 番 12 号

T E L：046-258-6421

事務局 黒川、大森

【業務代行者】(代表企業)

戸田建設株式会社 首都圏土木支店

厚木市森の里東土地区画整理事業

工事事務所

住 所：厚木市森の里東青山 14 番 12 号

T E L：046-281-7868

所長 末永

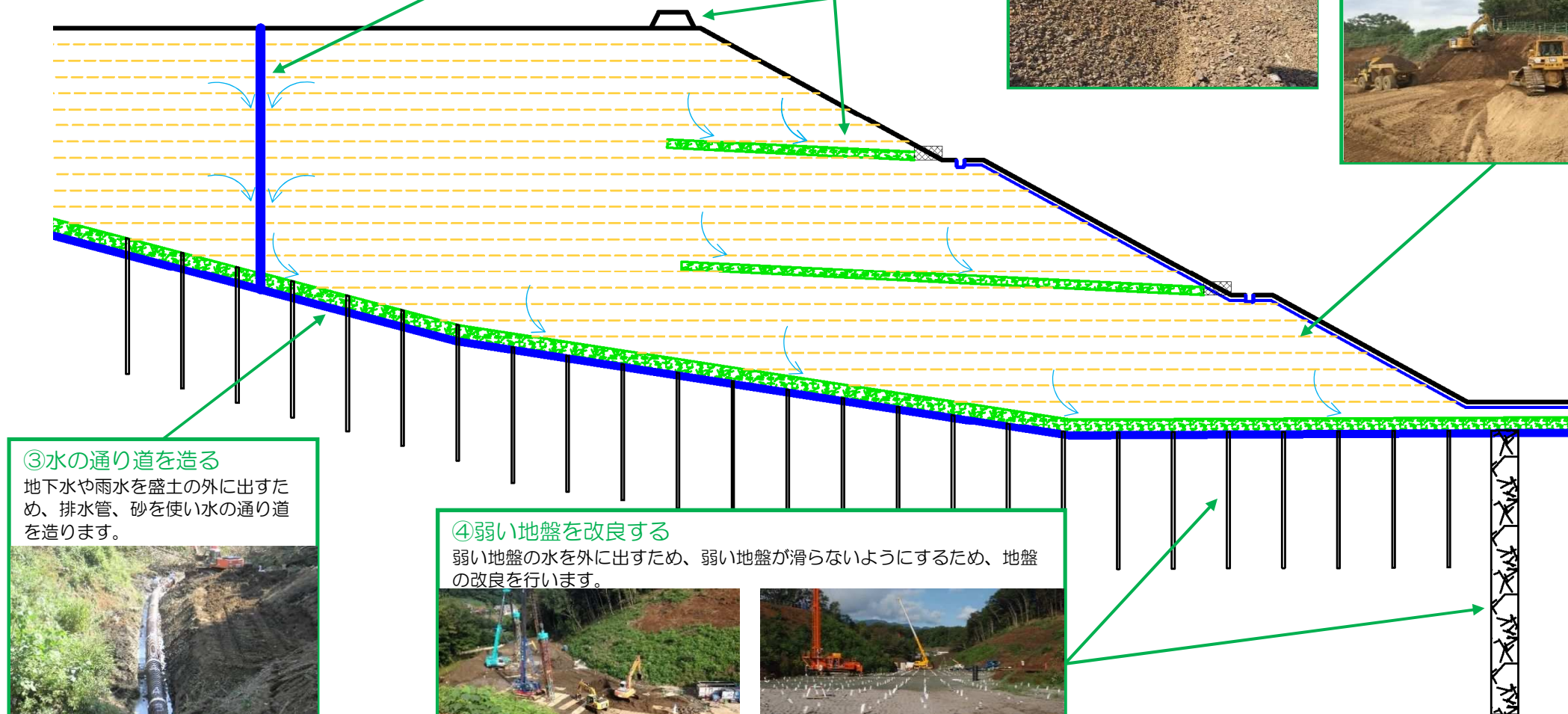
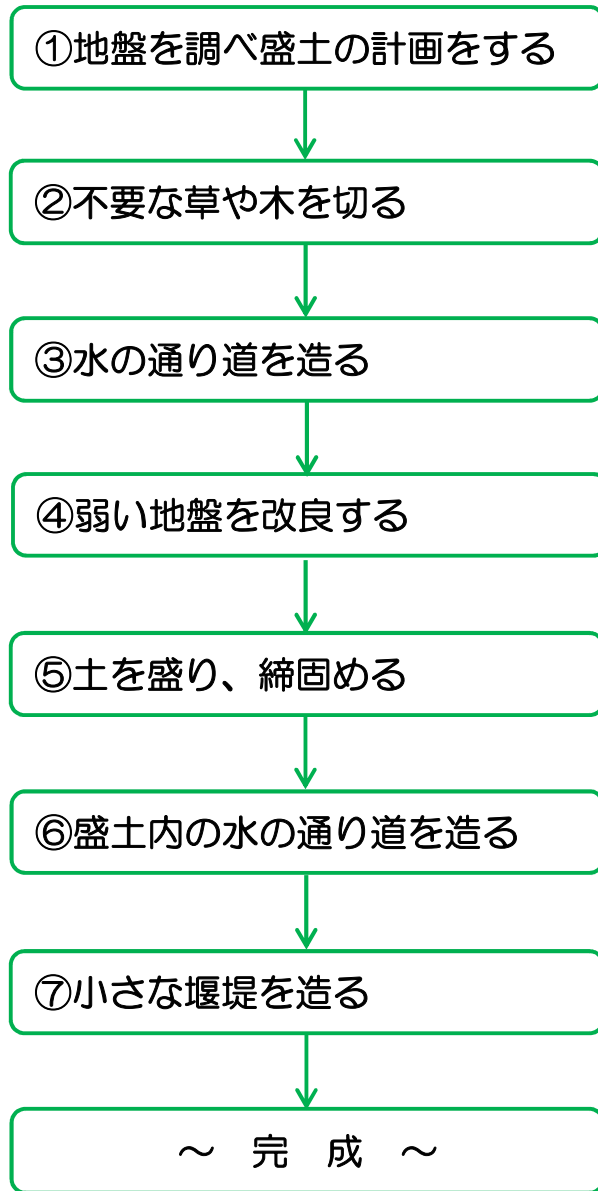
森の里東地区の盛土は？ 最近大雨が多いけど大丈夫？

別紙

盛土のポイント！！ ➡

- ・盛土の中の水を外に出す！
- ・十分な締固めを行う！

◆盛土が完成するまで◆



※詳しくは、以下へお問い合わせください。
厚木市森の里東土地区画整理組合
Tel 046 - 258 - 6421
担当：黒川・大森

※本組合に事前承諾を得ることなく本資料の全部または一部を複製、転用、引用、改変、配布することを禁止します。